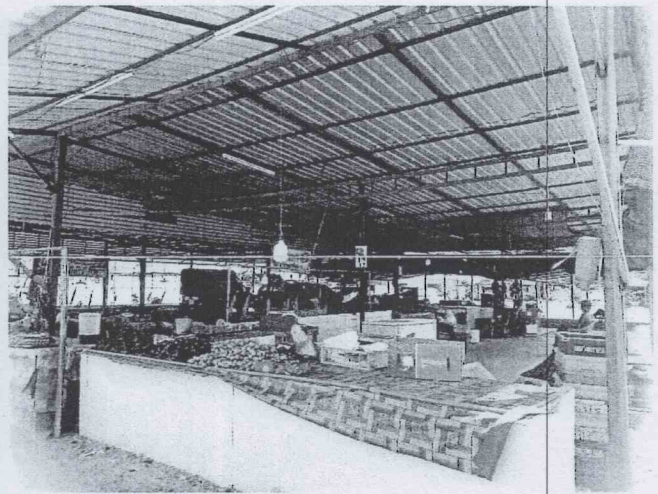
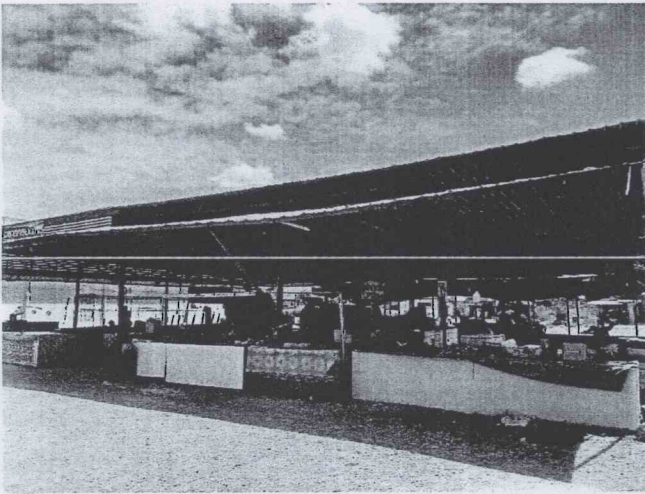


รายงานแนวทางในติดตามและตรวจสภาพตลาด  
องค์การบริหารส่วนตำบลคลองใหม่ อำเภอสามพราน จังหวัดนครปฐม

เพื่อให้สอดคล้องกับนโยบายของรัฐบาลที่ได้กำหนดให้ปี ๒๕๔๗ เป็นปีแห่งสุขภาพอนามัย คณะรัฐมนตรีได้มีมติเมื่อ วันที่ ๑๗ มิถุนายน ๒๕๔๖ มอบให้กระทรวงมหาดไทย พิจารณาร่วมกับกระทรวง เกษตรและสหกรณ์ กระทรวงสาธารณสุข และหน่วยงานที่เกี่ยวข้อง เพื่อกำหนดแนวทางและดำเนินการปรับปรุง สภาพตลาดต่างๆ ของรัฐ ทั้งในส่วนของตลาดสดใน กรุงเทพมหานคร ตลาดสดเทศบาล และตลาดสดของ องค์การตลาดเพื่อการเกษตร ตลอดจนแนวทางในการควบคุมดูแลและ ให้การสนับสนุนตลาดของเอกชนให้มีความ เป็นระเบียบเรียบร้อย สะอาดและถูกสุขลักษณะกระทรวงมหาดไทยแต่งตั้ง คณะกรรมการพิจารณาการปรับปรุง ตลาด ตามคำสั่ง กระทรวงมหาดไทย ที่๓๕๕/๒๕๔๖ ลงวันที่ ๒๙ สิงหาคม ๒๕๔๖ และ คณะกรรมการฯ ได้ กำหนดแนวทางในการพัฒนาปรับปรุงตลาดให้เป็นไปตามมติคณะรัฐมนตรี โดยกำหนดหลักเกณฑ์เพื่อ ใช้เป็น แนวทางการดำเนินการปรับปรุง (มาตรฐานตลาด)

๑) ด้านสุขลักษณะทั่วไป

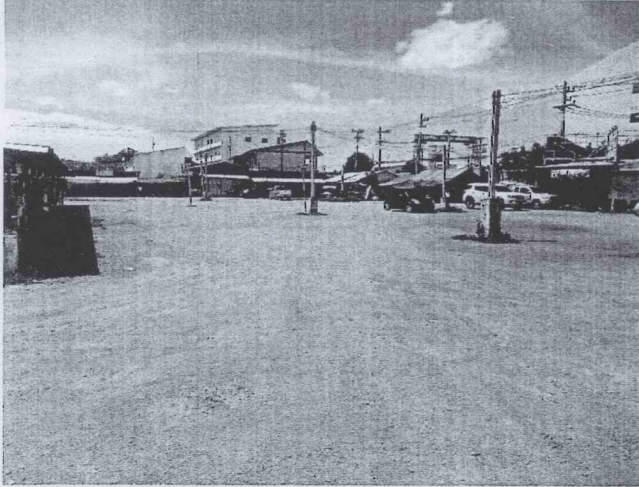
๑.๑) โครงสร้างหลังคาตลาดแข็งแรงทนทานและมีความสูงที่เหมาะสม อากาศโล่งถ่ายเท สะดวก



๑.๒) สินค้าประเภทอาหารและเครื่องใช้เกี่ยวกับอาหารต้องวางสูงจากพื้นไม่น้อยกว่า ๖๐ เซนติเมตร



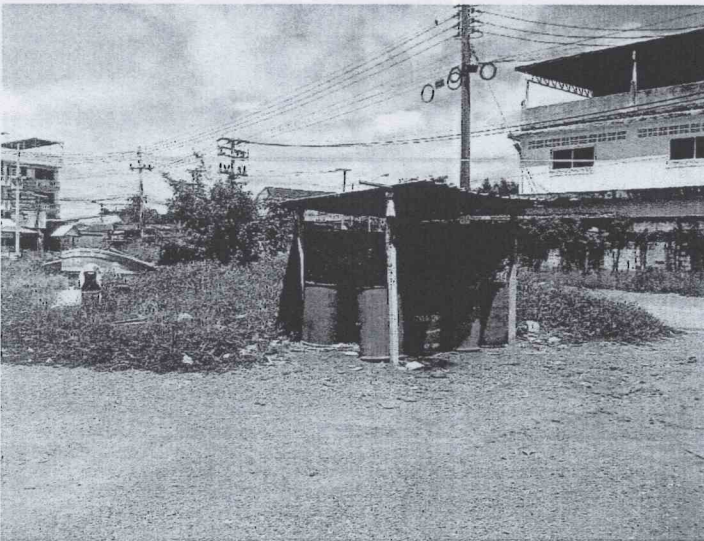
๑.๓) มีที่จอดรถ



๒) ด้านการจัดการขยะมูลฝอย

๒.๑) ต้องมีภาชนะรองรับขยะมูลฝอยที่ถูกสุขลักษณะ แยกห่างจากสถานที่จำหน่ายอาหาร

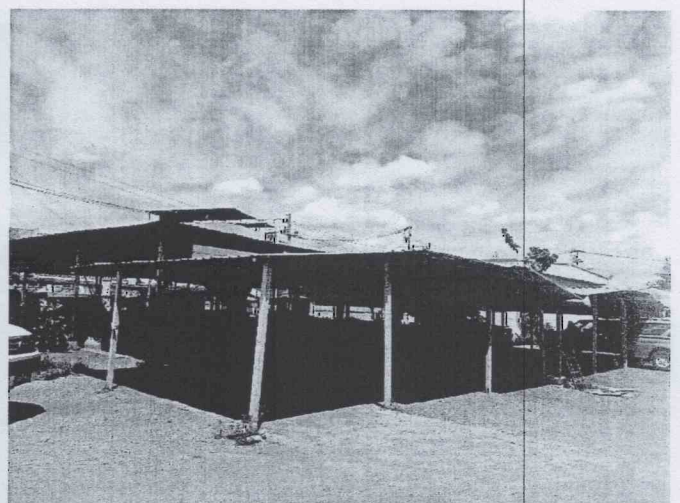
๒.๒) ไม่พบขยะตกหล่นบนพื้นตลาด



๓) ด้านการจัดการน้ำเสีย

๓.๑) ตลาดมีการจัดการน้ำเสียโดยมีที่ทิ้งน้ำเสียที่ถูกสุขลักษณะ

๓.๒) ตลาดและบริเวณโดยรอบไม่มีน้ำขังเฉอะแฉะ



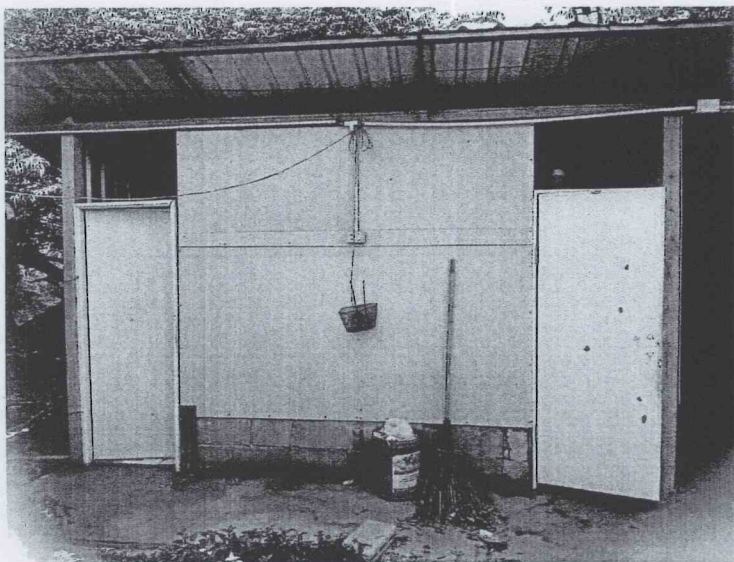
๔) ด้านการจัดการสิ่งแวดล้อม

๔.๑) มีห้องส้วมต้องแยกเพศ ชาย-หญิง

๔.๒) ภายในห้องส้วมต้องไม่มีกลิ่นเหม็นและระบายอากาศดี

๔.๓) ระบบเก็บกักอุจจาระถูกสุขลักษณะ ไม่ชำรุด และมีที่ระบายอากาศ

๔.๔) มีการทำความสะอาดตลาดอยู่เสมอ



๖) ด้านการจัดการที่เป็นมิตรต่อสิ่งแวดล้อม

๖.๑) มีการรณรงค์ให้ใช้ถังขยะเปียก



๓.๒ อบต./เทศบาล มีความประสงค์สร้างตลาดใหม่หรือไม่

- ไม่ต้องการ  
 ต้องการ โปรดระบุรายละเอียดดังต่อไปนี้  
 ๑) สร้างใหม่ในที่ใหม่  
 ๒) สร้างใหม่ในที่เดิม

๓.๓ กรณีสร้างตลาดในที่ใหม่ มีสถานที่ก่อสร้างตลาด หรือไม่

- ไม่มี  
 มี โปรดระบุรายละเอียดดังต่อไปนี้

๑) กรรมสิทธิ์ที่ดิน

อปท.  อื่นๆ โปรดระบุ.....

๒) สถานที่ตั้งการก่อสร้าง/ที่อยู่ ..... หมู่ที่..... ตำบล.....

อำเภอ..... จังหวัด .....

๓) จำนวนพื้นที่ ..... ไร่..... งาน..... ตารางวา.....

๓.๔ จำนวนแผงสินค้า

ไม่เกิน ๓๐ แผง  ๓๐-๑๐๐ แผง  ๑๐๑ แผงขึ้นไป

๓.๕ ตลาดแห่งใหม่ สามารถสร้างประโยชน์ให้กับหมู่บ้าน/ชุมชน มากน้อยเพียงใด

มาก  ปานกลาง  น้อย

๓.๖ ตลาดแห่งใหม่ มีความยั่งยืน มากน้อยเพียงใด

มาก  ปานกลาง  น้อย

ชื่อผู้รายงาน .....

(นายอรรถ พงศ์จันทร์เสถียร)  
ปลัดองค์การบริหารส่วนตำบล

ชื่อผู้รายงาน .....

(นายเอนก น้อยพิทักษ์)  
นายกองค์การบริหารส่วนตำบลคลองใหม่