



องค์การบริหารส่วนตำบลคลองใหม่

ตำบล : คลองใหม่

อำเภอ : สามพราน

จังหวัด : นครปฐม

โครงการก่อสร้างเขื่อนกันดิน คสล.สายบ้านลุงอิน สุขบำรุง หมู่ที่ 3  
ระยะทาง 85 เมตร ความสูง 2.00 เมตร พร้อมถมดิน



องค์การบริหารส่วนตำบลคลองใหม่

ตำบล : คลองใหม่  
อำเภอ : สามพราน  
จังหวัด : นครปฐม

โครงการ : โครงการก่อสร้างเขื่อนกันดิน คสล.สายบ้านลุงอิน สุขบำรุง หมู่ที่ 3  
ระยะทาง 85 เมตร ความสูง 2.00 เมตร พร้อมถมดิน

แบบแสดง :

สำรวจ,ผู้เขียน

( นายเรศ นามวงศ์อภิชาติ )  
นายช่างโยธาชำนาญงาน

ตรวจ

เห็นชอบ

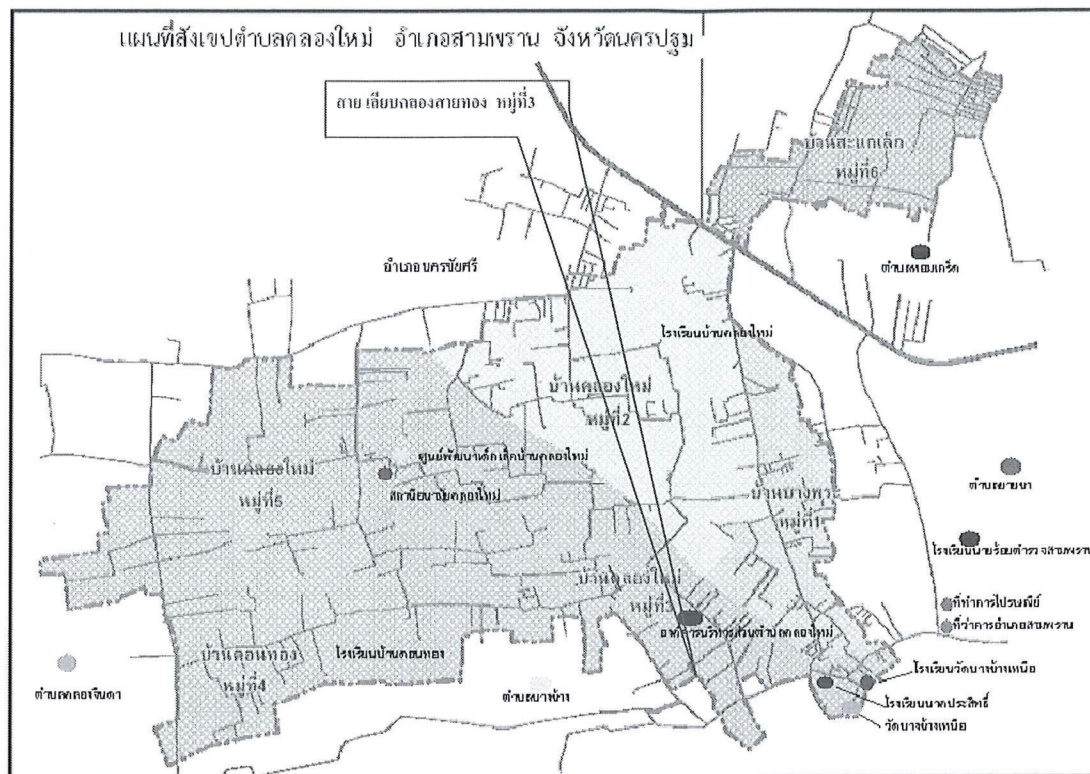
อนุมัติ

( นายเกรียงศักดิ์ ทำสวน )  
ผอ.กองช่าง

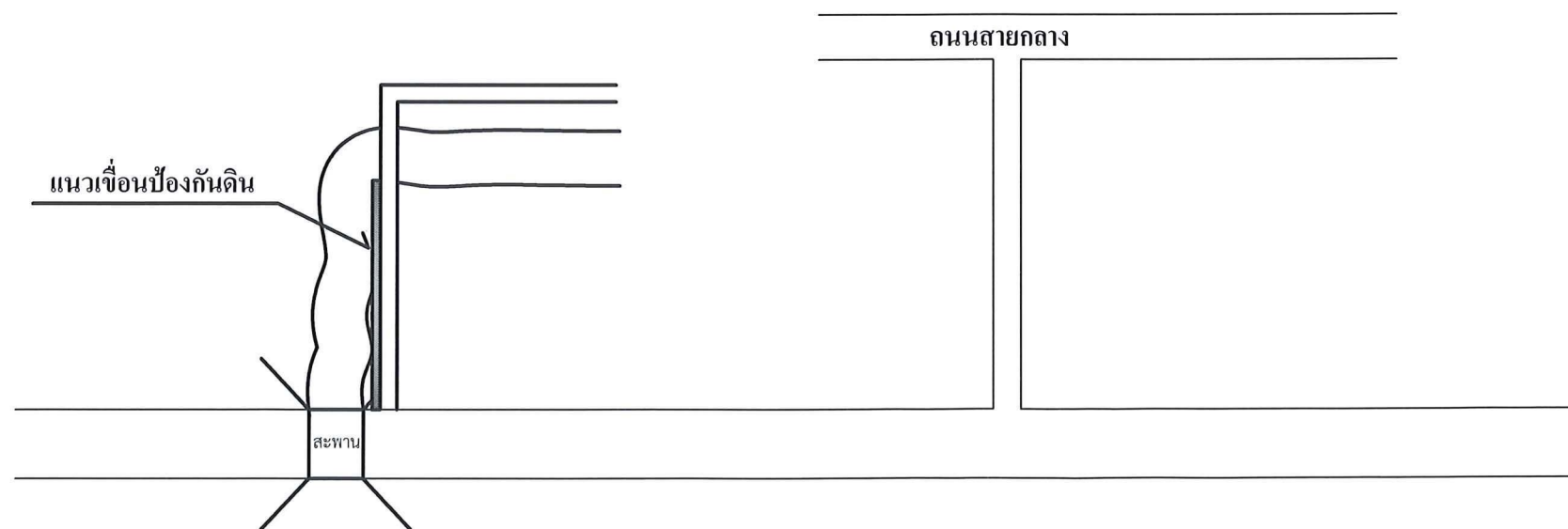
( นายอัครัง พงศ์จันทร์เสถียร )  
ปลัดอบต.

( นายเอนก น้อยพิทักษ์ )  
นายกอบต.

เลขที่แบบ



โครงการก่อสร้างเขื่อนกันดิน คสล.สายบ้านลุงอิน สุขบำรุง หมู่ที่ 3  
ระยะทาง 85 เมตร ความสูง 2.00 เมตร พร้อมถมดิน



องค์การบริหารส่วนตำบลคลองใหม่  
ตำบล : คลองใหม่  
อำเภอ : สามพราน  
จังหวัด : นครปฐม

โครงการ : โครงการก่อสร้างเขื่อนกันดิน คสล.สายบ้านลุงอิน สุขบำรุง หมู่ที่ 3  
ระยะทาง 85 เมตร ความสูง 2.00 เมตร พร้อมถมดิน

แบบแสดง :

สำรวจ,ผู้เขียน

*(Signature)*

(นายเรศ นามวงศ์อภิชาติ)  
นายช่างโยธาชำนาญงาน

ตรวจ

เห็นชอบ

อนุมัติ

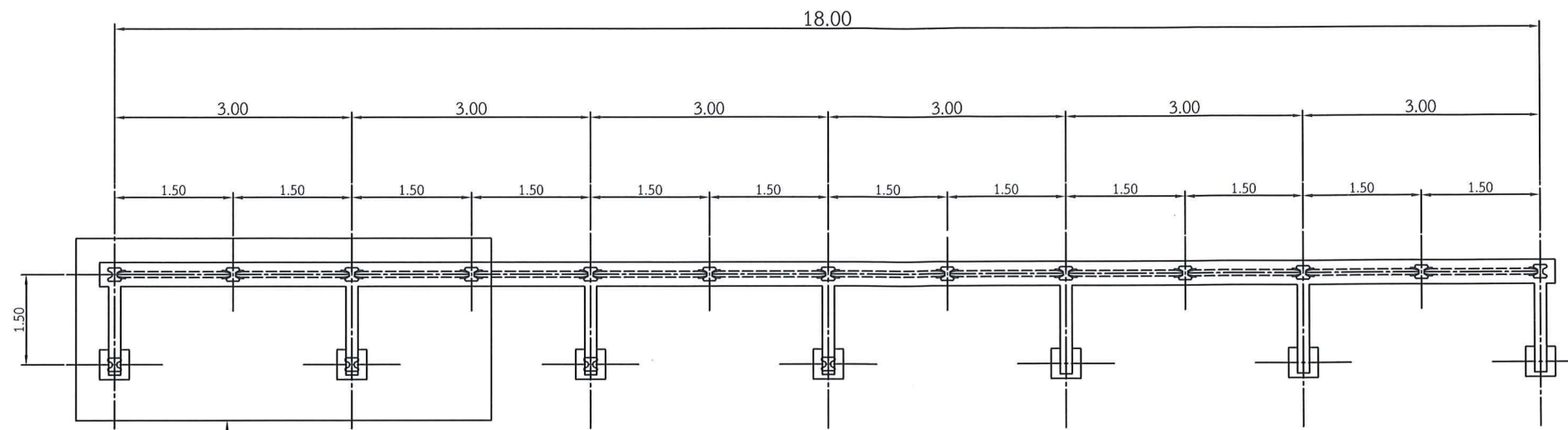
*(Signature)*

(นายเกรียงศักดิ์ ทำสวน)  
ผอ.กองช่าง

(นายอำนาจ พงศ์จันทร์เสถียร)  
ปลัด อบต.

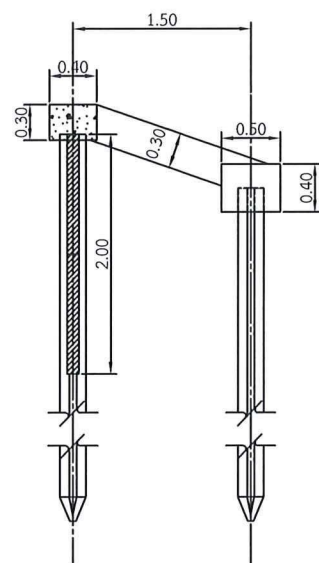
(นายเอนก น้อยพิทักษ์)  
นายก อบต.

เลขที่แบบ

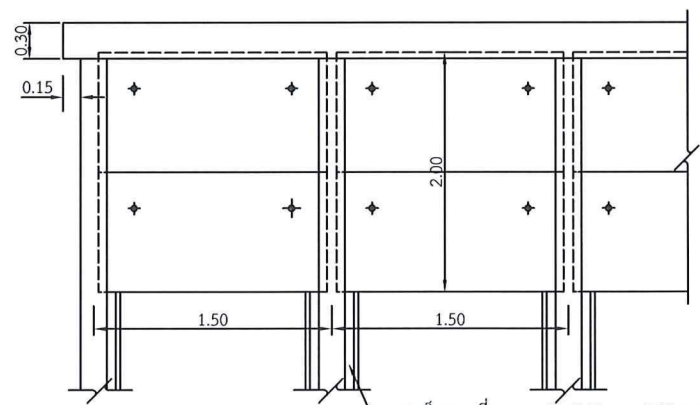


แปลน

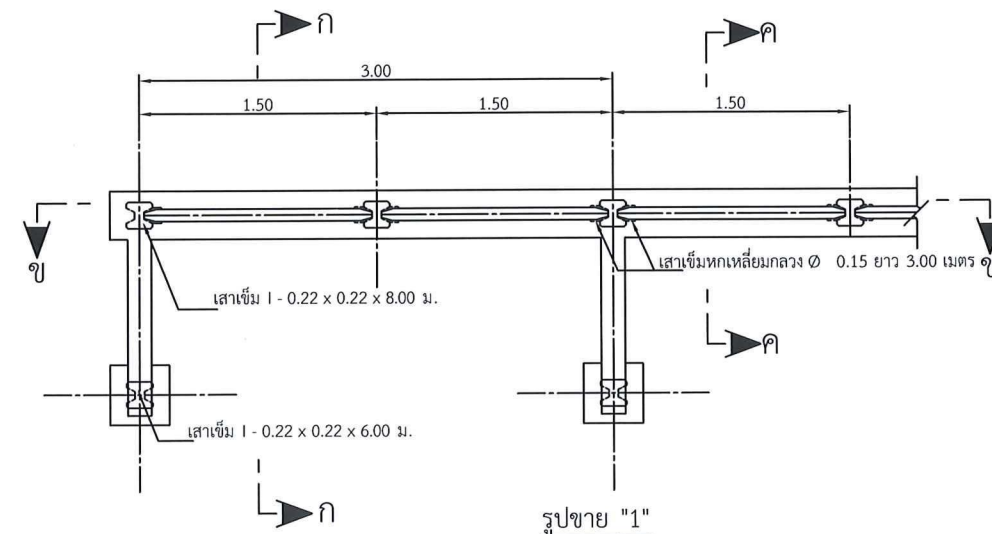
ดูรูปขยาย "1"



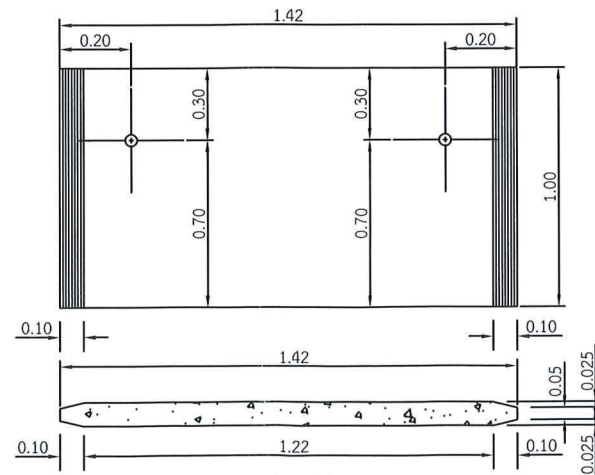
รูปตัด ก - ก



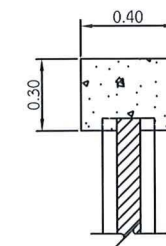
รูปตัด ข - ข



รูปขยาย "1"



รูปขยายแผ่นผนัง คสล .



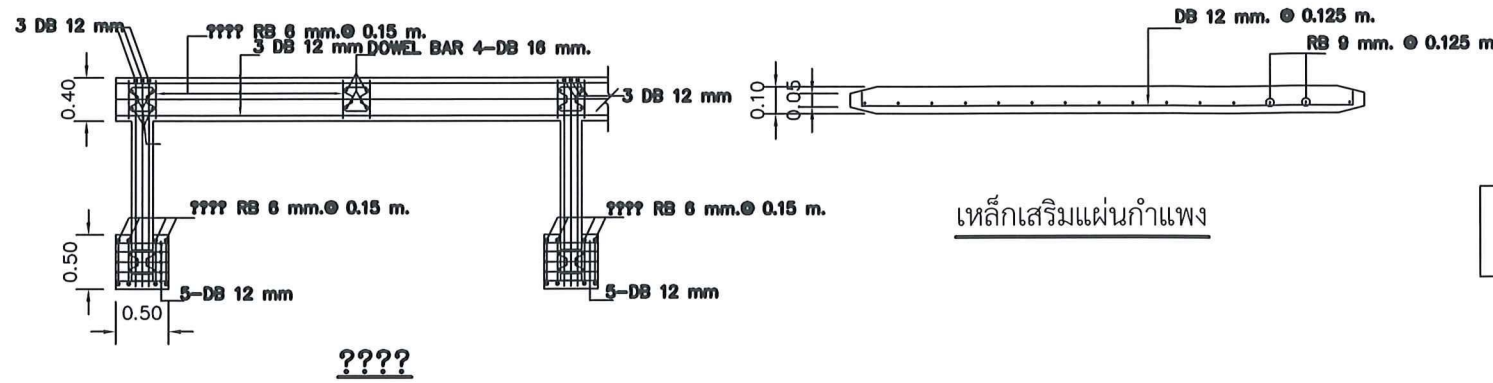
รูปตัด ค - ค

หมายเหตุ

1. ระดับและค่ามิติต่างๆ กำหนดไว้เป็นเมตรนอกเหนือจะกำหนดเป็นอย่างอื่น

	องค์การบริหารส่วนตำบลคลองใหม่	โครงการ : โครงการก่อสร้างเขื่อนกันดิน คสล.สายบ้านลุงอิน สุขบำรุง หมู่ที่3 ระยะทาง 85 เมตร ความสูง 2.00 เมตร พร้อมถมดิน	สำรวจ,ผู้เขียน		ตรวจ	( นายเกรียงศักดิ์ ทำสวน ) ผอ.กองช่าง	เลขที่แบบ
	ตำบล : คลองใหม่	แบบแสดง :	( นายเรศ นามวงศ์อภิชาติ )	เห็นชอบ	( นายธีรพงษ์ จันทร์เสถียร ) ปลัด อบต.		
	อำเภอ : สามพราน		นายช่างโยธาชำนาญงาน	อนุมัติ	( นายเอก น้อยพิทักษ์ ) นายก อบต.		
	จังหวัด : นครปฐม						

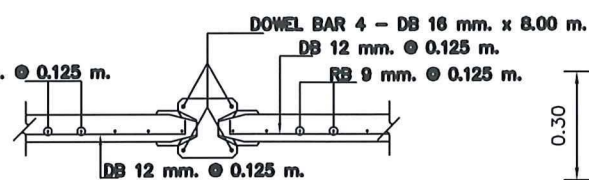




เหล็กเสริมแผ่นกำแพง

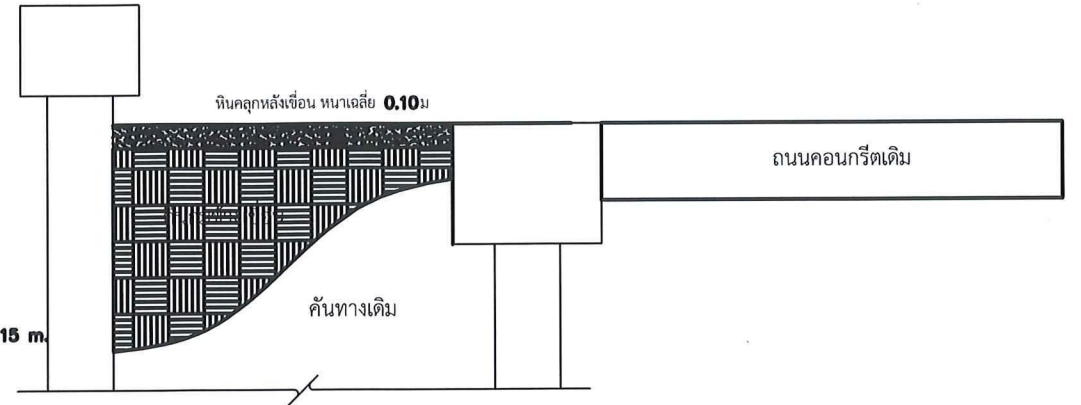


เสาเข็ม I-0.22 x 0.22 x 8.00



ขยายกำแพงช่วงกลาง

รูปตัด ข-ข

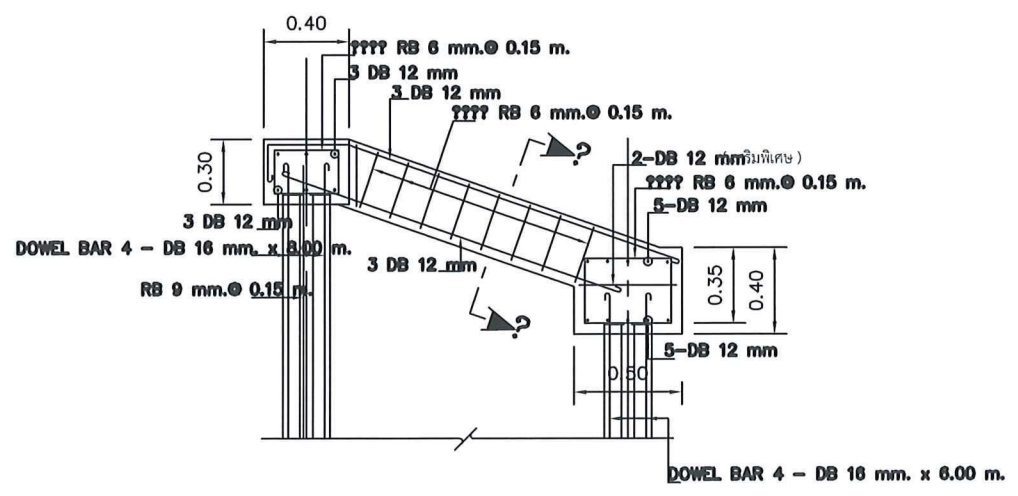


รูปตัดกำแพงกันดิน



เสาเข็ม I-0.22 x 0.22 x 8.00

แบบการเสริมเหล็กเสาเข็ม

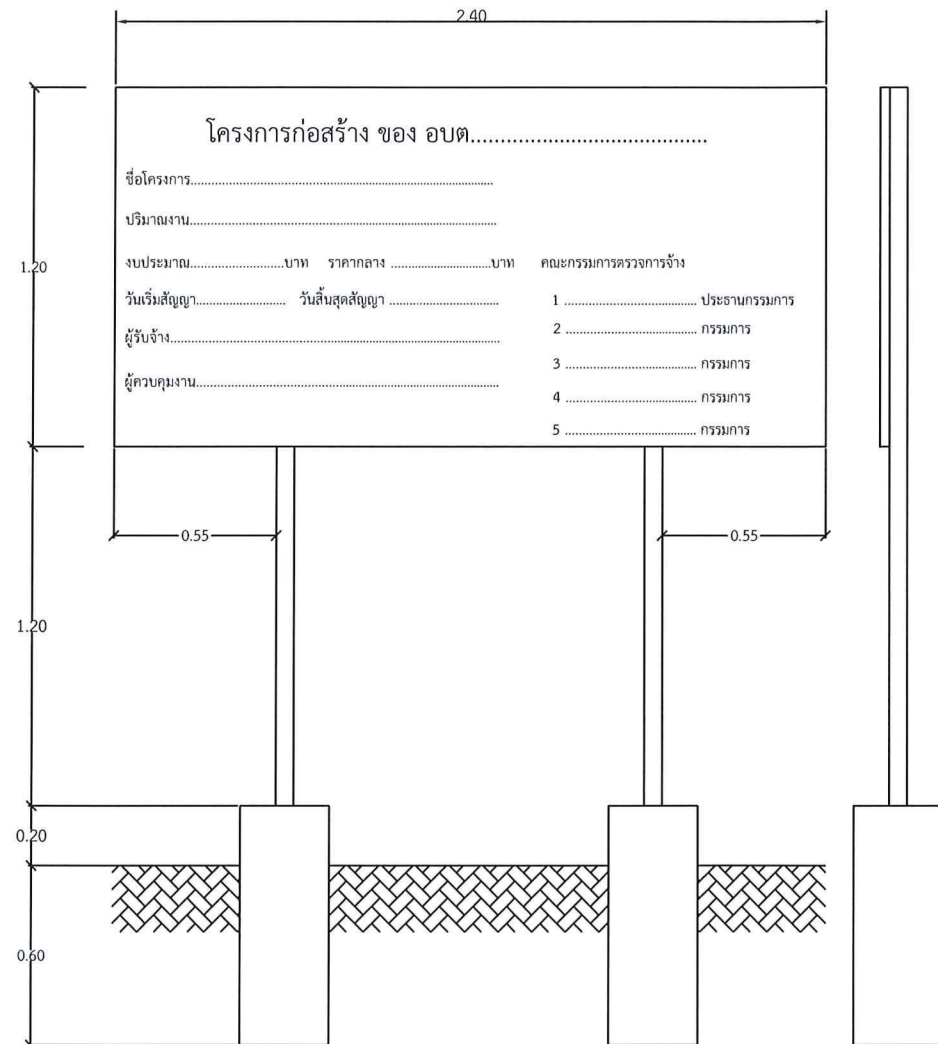


รูปตัดกำแพงกันดิน

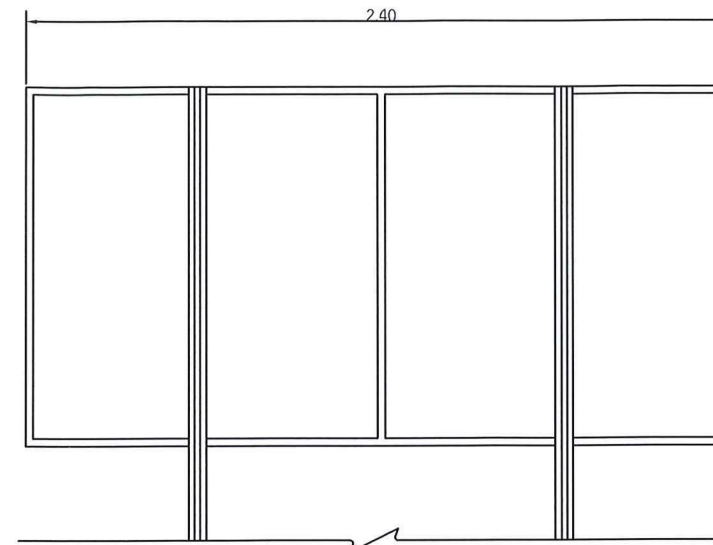
หมายเหตุ

- ระดับและค่ามิติต่างๆ กำหนดไว้เป็นเมตรนอกเหนือจะกำหนดเป็นอย่างอื่น
- คอนกรีต ส่วนผสมซีเมนต์ไม่น้อยกว่า 326 กก/ลบ.ม หรือกำลังอัดประลัยของแท่งคอนกรีต ตัวอย่างทรงลูกบาศก์ 0.15 x 0.15 x 0.15 ม. อายุ 28 วัน รับแรงได้ไม่น้อยกว่า 240 กก/ตร.ซม
- เหล็กเส้นขนาดเส้นผ่าศูนย์กลางมากกว่าหรือเท่ากับ 12 มม. ใช้เหล็กชั้นคุณภาพ SD 30 เหล็กเส้น 6 มม. และ 9 มม. ใช้เหล็กชั้นคุณภาพ SR 24
- เสาเข็ม I - 0.22 x 0.22 x 8.00 ม. ผังเหล็กเสริม DB 16 mm จำนวน 4 เส้น ยาว 8.00 ม.
- เสาเข็ม I - 0.22 x 0.22 x 6.00 ม. ผังเหล็กเสริม DB 16 mm จำนวน 4 เส้น ยาว 6.00 ม.
- การต่อเหล็กโดยเฉพาะคานาสตรีให้ต่อโดยการเชื่อมเท่านั้น
- การทดสอบคุณภาพวัสดุจะต้องทำการ ทดสอบกับหน่วยงานที่เชื่อถือได้ และค่าธรรมเนียม ในการทดสอบผู้รับจ้าง จะต้องเป็นผู้รับผิดชอบทั้งสิ้น
- สิ่งกีดขวางในการก่อสร้าง เช่น ต้นไม้ เสาไฟฟ้า ผู้รับจ้างต้องเป็นผู้ดำเนินการทั้งหมดรวมถึง ค่าใช้จ่ายในการดำเนินการ
- หากรายการรูปแบบก่อสร้างให้ค่าระดับก่อสร้าง ชัดแย้งกัน ให้คณะกรรมการตรวจการจ้างและผู้ควบคุมงานพิจารณาเห็นชอบ และให้ผู้รับจ้างปฏิบัติตาม และถือเป็นข้อยุติ

 <p>องค์การบริหารส่วนตำบลคลองใหม่ ตำบล : คลองใหม่ อำเภอ : สามพราน จังหวัด : นครปฐม</p>	<p>โครงการ : โครงการก่อสร้างเขื่อนกันดิน คลส.สายบ้านลุงอิน สุขบำรุง หมู่ที่ 3 ระยะทาง 85 เมตร ความสูง 2.00 เมตร พร้อมถนน</p>	<p>สำรวจ,ผู้เขียน</p>  <p>(นายเนตร นามวงศ์ภักดิ์) นายช่างโยธาชำนาญงาน</p>	<p>ตรวจ</p>  <p>(นายเกรียงศักดิ์ ทำสวน) ผอ.กองช่าง</p>	<p>เลขที่แบบ</p>
	<p>แบบแสดง :</p>	<p>เห็นชอบ</p>  <p>(นายอรรถ พงศ์จันทร์เสถียร) ปลัด อบต.</p>	<p>อนุมัติ</p>  <p>(นายเอก น้อยพิทักษ์) นายก อบต.</p>	
	<p>จังหวัด : นครปฐม</p>	<p>อนุมัติ</p>	<p>อนุมัติ</p>	



รูปด้านหน้า



รูปด้านหลัง

รายการประกอบแบบ

1. เสาป้ายเหล็กกลม ขนาด 2" ทาสีน้ำมันสีเขียว หลังจากทาสีกันสนิมแล้ว 2 ครั้ง
2. ตัวอักษรรายละเอียดขนาดตามความเหมาะสม สีขาว พื้นป้ายทาสีเขียวตีกรอบสีขาวกว้าง 2.50 ซม.
3. แผ่นป้ายเหล็กแผ่นเรียบขนาด 1.20 X 2.40 เมตร หนา 1/8"
4. คอนกรีตฐานเสา 1:2:4
5. เหล็กโครงป้ายขนาด 1" X 1" ยึดติดแผ่นป้ายเหล็ก
6. ข้อความบนป้ายจะกำหนดภายหลังจากวันลงนามในสัญญา
7. ติดตั้งป้ายประชาสัมพันธ์จำนวน 1 ป้าย ตามจุดที่กำหนด

แบบป้ายประชาสัมพันธ์โครงการ

 <p>องค์การบริหารส่วนตำบลคลองใหม่ ตำบล : คลองใหม่ อำเภอ : สามพราน จังหวัด : นครปฐม</p>	<p>โครงการ : โครงการก่อสร้างเขื่อนกันดิน คลส.สายบ้านลุงอิน สุขบำรุง หมู่ที่3 ระยะทาง 85 เมตร ความสูง 2.00 เมตร พร้อมถมดิน</p>	<p>สำรวจ,ผู้เขียน</p> 	<p>ตรวจ ( นายเกรียงศักดิ์ ทำสวน ) ผอ.กองช่าง</p>	<p>เลขที่แบบ</p>
	<p>แบบแสดง :</p>	<p>( นายเรศ นามวงศ์อภิชาติ ) นายช่างโยธาชำนาญงาน</p>	<p>เห็นชอบ ( นายอรรถ พงศ์จันทร์เสถียร ) ปลัดอบต. ( นายเอนก น้อยพิทักษ์ ) นายกอบต.</p> 	